



noorder  
hart excellente  
zorg

MARIAZIEKENHUIS  
INFOBROCHURE

# RX-SMD BIJ KINDEREN



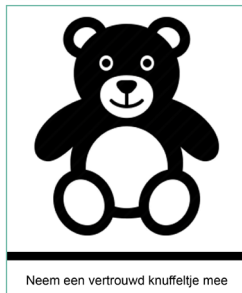
In overleg met de arts van je kind werd besloten om een RX-SMD te nemen op de dienst radiologie (gelijkvloers, B-blok).

Bij een RX-SMD wordt er een reeks röntgenfoto's gemaakt van de slokdarm, de maag en het duodenum (twaalfvingerige darm) terwijl je kind een contraststof drinkt.

In deze folder vind je informatie over het verloop van dit onderzoek.

## Vorbereiding

- Probeer je kind te vertellen wat er gaat gebeuren. Als je kind weet wat er gaat gebeuren kan het makkelijker meewerken.
- Je kind moet nuchter zijn voor dit onderzoek. Baby's mogen hun laatste voeding vier uur voor het onderzoek krijgen. Peuters, kleuters en oudere kinderen mogen vanaf middernacht niets meer eten of drinken (ook geen water).
- Kies voor makkelijke kleding, uw kind mag tijdens het onderzoek een hemdje en een onderbroekje aanhouden.
- Ouder(s) en kind worden naar de dienst radiologie begeleid.
- Neem een vertrouwd knuffeltje of speeltje mee naar het onderzoek.

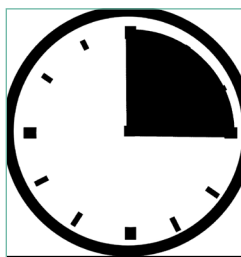


# Verloop

- De kamer wordt verduisterd om de opnames te kunnen maken.
- **Zuigelingen**  
Je kindje wordt op een tafel gelegd en de verpleegkundige van de dienst radiologie helpt je om je kindje via een flesje wat contraststof te laten drinken. Daarna worden foto's gemaakt terwijl je kindje op de zij en op de buik wordt gedraaid. De verpleegkundige houdt je kindje in de juiste positie.
- **Peuters, kleuters en oudere kinderen**  
Je kind gaat tegen het röntgenapparaat staan. Er verschijnt een lichtgevend rooster op het lichaam. Vervolgens krijgt je kind een beker bariumpap te drinken. Tijdens het drinken worden foto's gemaakt terwijl je kind naar links en naar rechts draait. Soms is hierbij hulp van de verpleegkundige nodig. Vervolgens wordt het apparaat gekanteld, zodat het als een tafel staat, waarbij een zoemend geluid te horen is. Terwijl je kind op de tafel ligt, wordt nog een reeks foto's gemaakt.
- Het onderzoek duurt ongeveer 15 minuten.
- Als ouder mag je steeds bij je kind blijven gedurende de volledige duur van het onderzoek, mits het dragen van een loden schort (zwaar).
- **Let op:** röntgenstralen zijn schadelijk voor het ongeboren kind. Laat het daarom weten als je zwanger bent, dan kan eventueel iemand anders je kind begeleiden.



Het onderzoek gebeurt in een donkere kamer



Het onderzoek duurt +/- 15 minuten



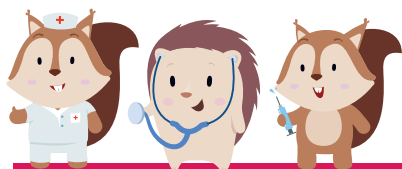
Schadelijk voor het ongeboren kind

# Nazorg

---

- Verdere nazorg na een RX-SMD onderzoek is niet nodig.
- De ontlasting van je kind kan na het drinken van de bariumpap de eerste dagen wit gekleurd zijn en/of harder van samenstelling zijn. Dit kan geen kwaad en verdwijnt na enkele dagen. Laat je kind wel extra veel drinken.
- De resultaten van het RX-onderzoek worden beoordeeld door een radioloog. Deze geeft zijn bevindingen door aan de behandelende arts die op zijn beurt de ouder(s) op de hoogte brengt van de resultaten.

Wij wensen je kind een spoedig herstel toe.  
Heb je nog vragen, aarzel dan niet om een zorgverlener te contacteren.



Meer info over de kinderafdeling: [kinderen.noorderhart.be](https://kinderen.noorderhart.be)

versie: 16 juli 2018