




noorder  
hart excellente  
zorg

MARIAZIEKENHUIS  
INFOBROCHURE

# HOE GEBRUIK JE DE DISKUS?

DIENST Pediatrie

 011 826 341

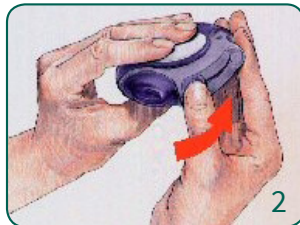
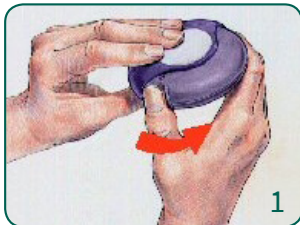


# Gebruiksklaar maken

- Open de diskus door de duimgreep naar achteren te draaien: je hoort een klik (1).
- Duw het schuifje naar achteren om de volgende medicatiedosis te laden (2).

# Inhaleren

- Ga rechtop zitten.
- Adem naast de diskus uit.
- Neem de diskus horizontaal vast.
- Neem het mondstuk tussen de tanden en sluit de lippen rond het mondstuk (3).
- Adem krachtig en diep in.
- Haal de diskus uit de mond en houd je adem enkele tellen in.
- Sluit de diskus.





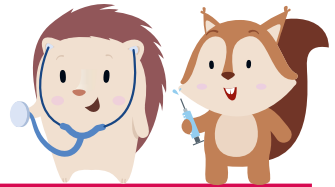
*Bijvoorbeeld: Seretide, Flixotide, ...*

## Onderhoud

De diskus mag niet afgespoeld worden. Je kan eventueel wel met een vochtig doekje het mondstuk afvegen.

## Aandachtspunten

- Spoel de mond goed met water om heesheid en irritatie van de keel te voorkomen.
- Controleer tijdig hoeveel resterende dosissen je nog hebt. Deze worden aangegeven door een teller.



## ONTDEKTE JE ONZE KINDERWEBSITE AL?

Naar het ziekenhuis komen is vaak spannend en soms een beetje eng voor kinderen. Aangepaste info op maat van je kind kan deze drempel verlagen.

Onze kinderwebsite is er voor alle leeftijden, met veel beeldverhalen, foto's van instrumenten die gebruikt worden én 360°-beelden. Die laatste geven kinderen het gevoel dat ze al eens op de afdeling zijn geweest, nog vóór hun eerste onderzoek.

Benieuwd?

Kijk zeker eens op [kinderen.noorderhart.be](https://kinderen.noorderhart.be).

versie: 7 februari 2022

Noorderhart vzw  
Maesensveld 1  
B-3900 Pelt  
t 011 826 000  
[info@noorderhart.be](mailto:info@noorderhart.be)  
[noorderhart.be](https://noorderhart.be)