

Herhalingsadviezen cervixcytologie

In uitzonderlijke gevallen wordt het follow-up advies evenals het al dan niet aanvragen van HPV-typering bepaald door de patholoog.

Herhalingsadvies bij NILM (negatief voor intra-epitheliaal letsel of maligniteit)

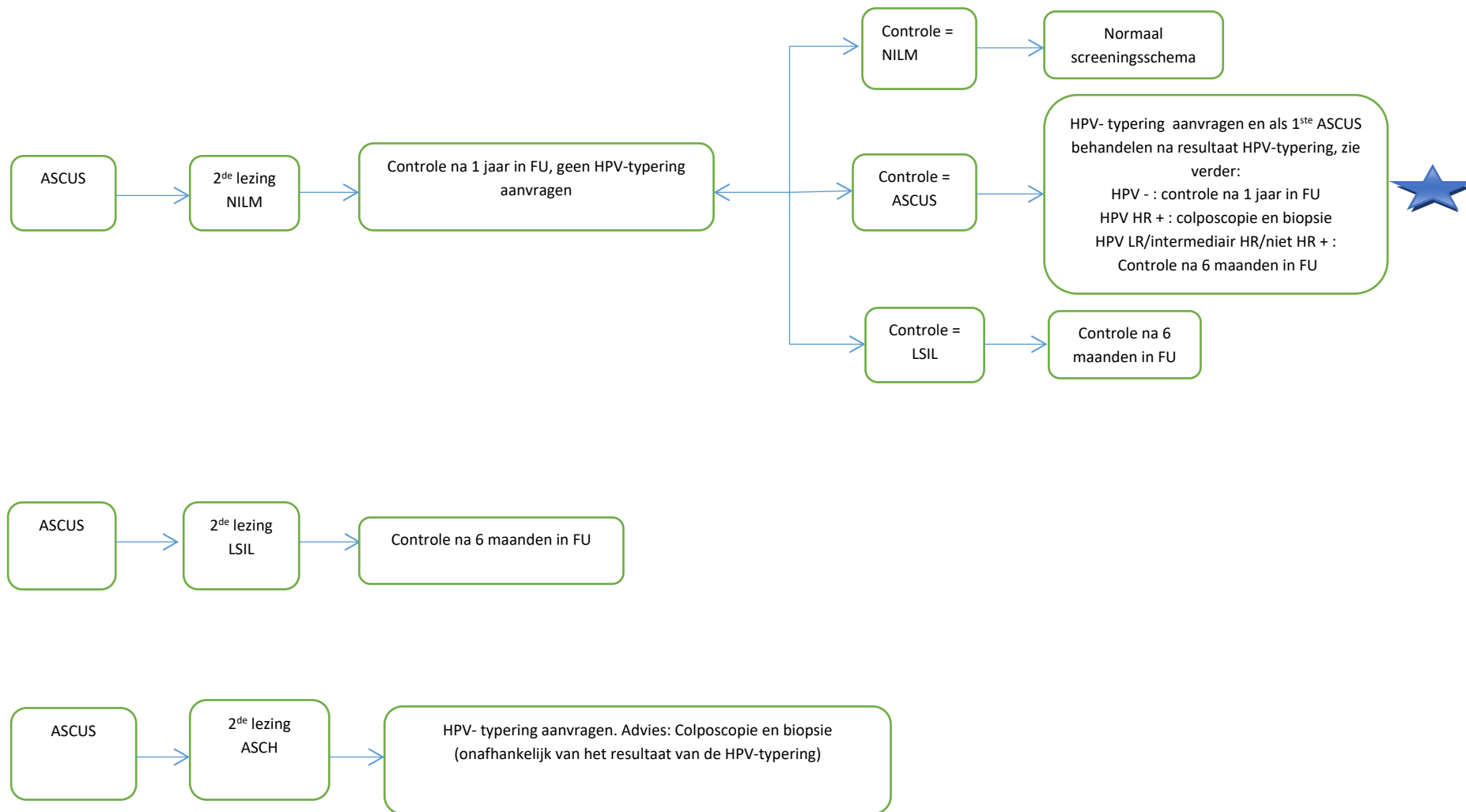
- Geen herhalingsadvies:
 - > 60 jaar met 3 opeenvolgende negatieve uitstrijken nl screeningsschema bij ons
 - Vaginakoepel na hysterectomie, niet neoplastische aandoening (vb. prolaps, myomen) nl screeningsschema bij ons
 - Vaginawandcytologie (wordt als niet-gynaecologische cytologie verwerkt)
 - Vulvacytologie (wordt als niet-gynaecologische cytologie verwerkt)

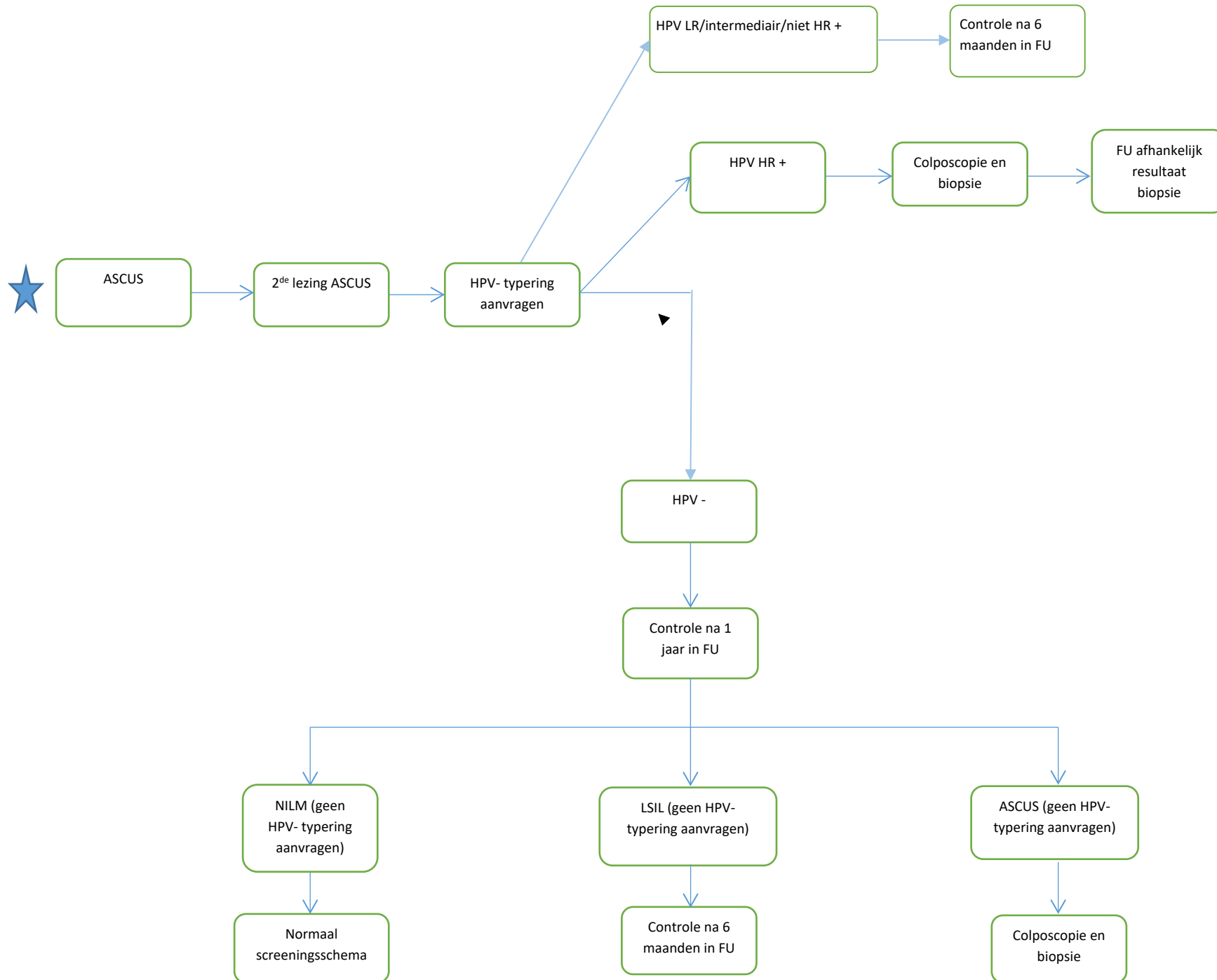
- Normaal screeningsschema (om de 3 jaar)
 - Goede kwaliteit
 - Minder goede kwaliteit (kwaliteit voldoende maar)
 1. Geen endocervicale cellen
 2. Geen klinische inlichtingen
 - Na hysterectomie voor HSIL
 - Nooit eerder onderzocht

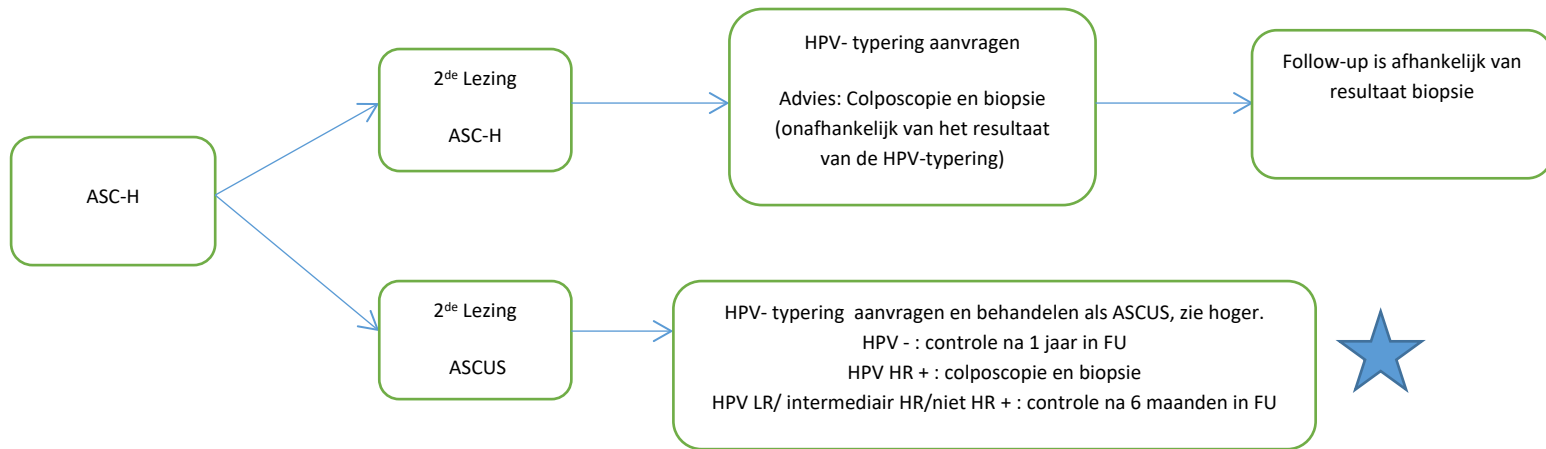
- Herhaling na 1 jaar in follow-up
 - Minder goede kwaliteit (te veel rode bloedcellen, te veel ontstekingscellen)
 - Hyper-ortho of hyper-parakeratose

- Herhaling in kader gekende maligniteit
 - Na behandeld gynaecologisch carcinoom (vb. endometriumadenocarcinoma, micro-invasief carcinoom, adenocarcinoom, invasief carcinoom)
- Herhaling na 3 tot 6 maanden in follow-up
 - Onvoldoende kwaliteit (INSUF)

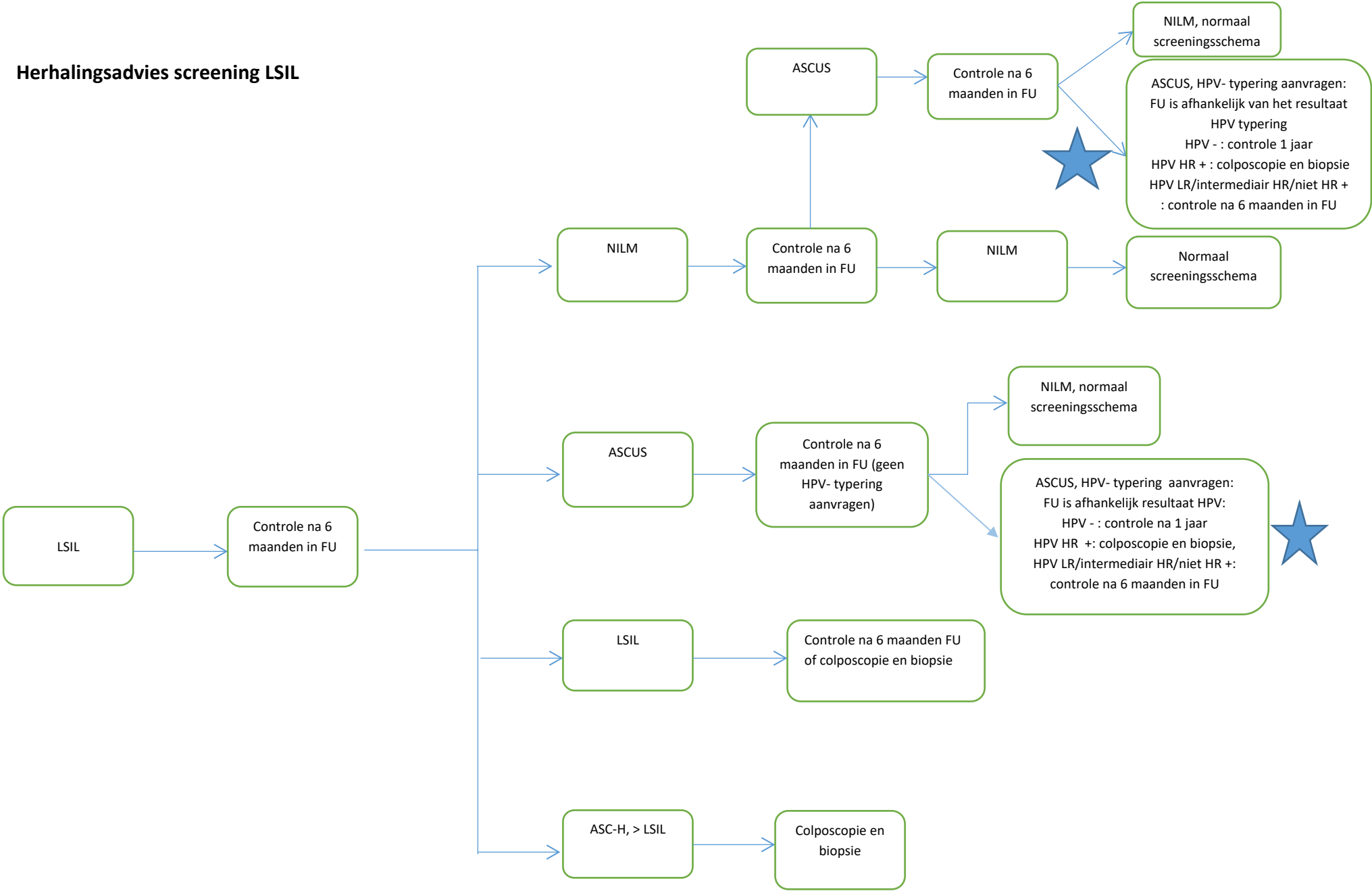
Herhalingsadvies screening abnormaal plaveiselepitheel niet LSIL



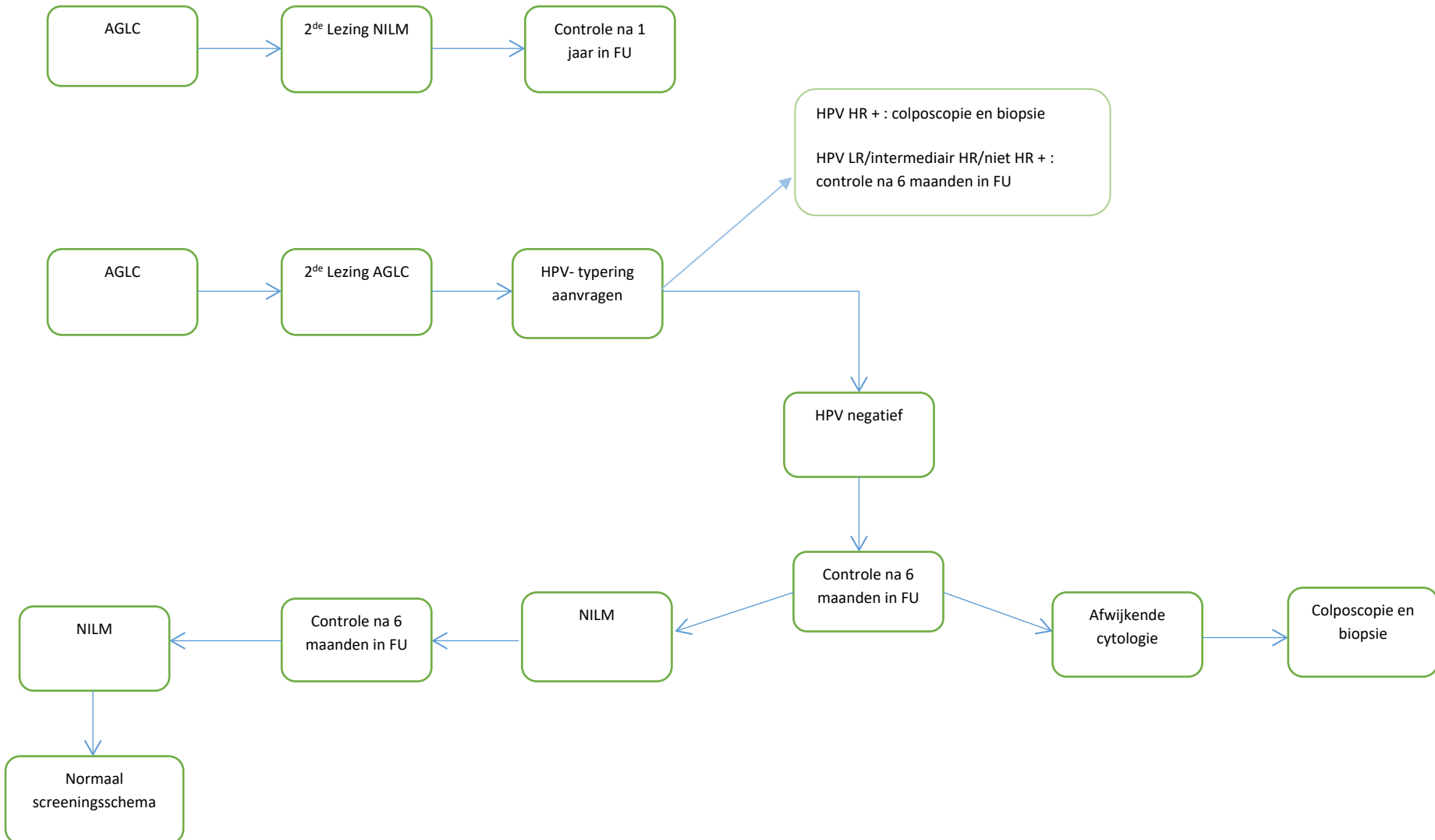




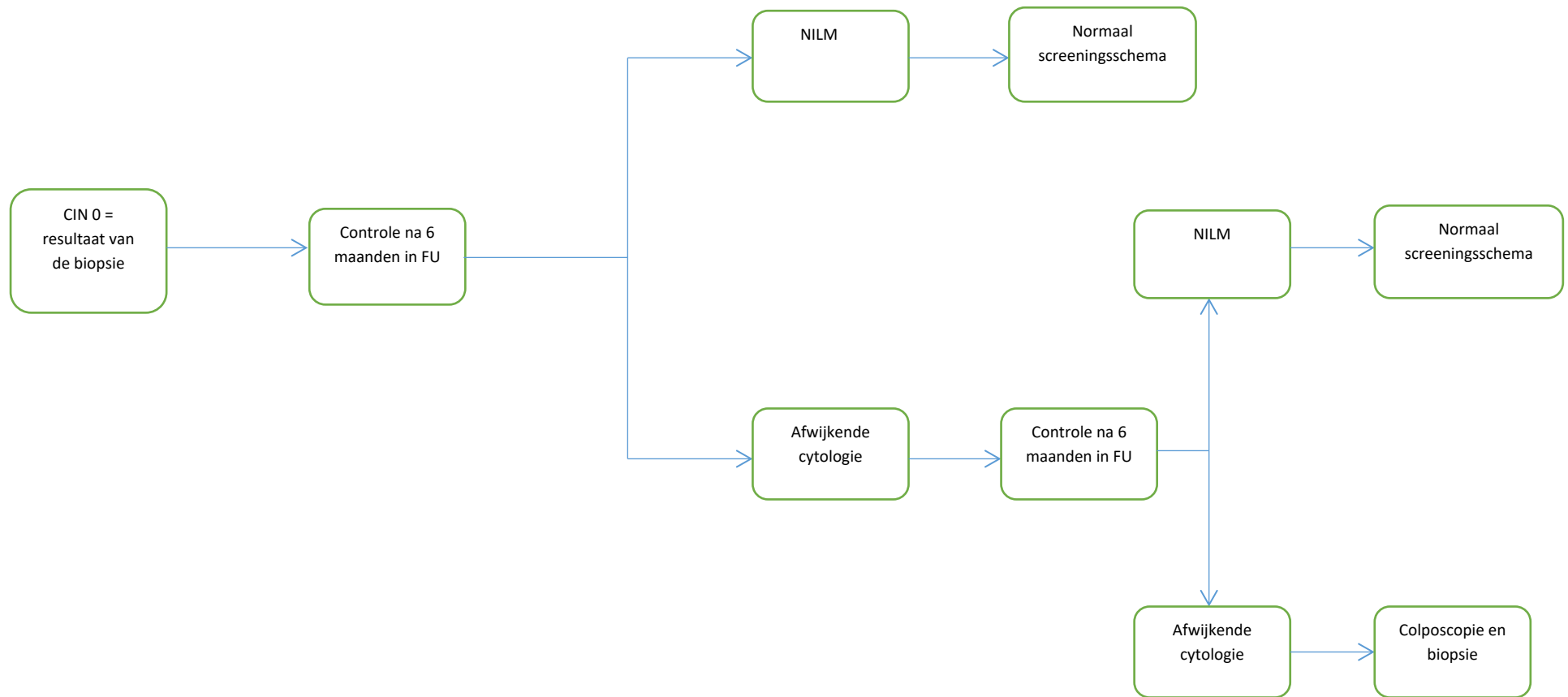
Herhalingsadvies screening LSIL



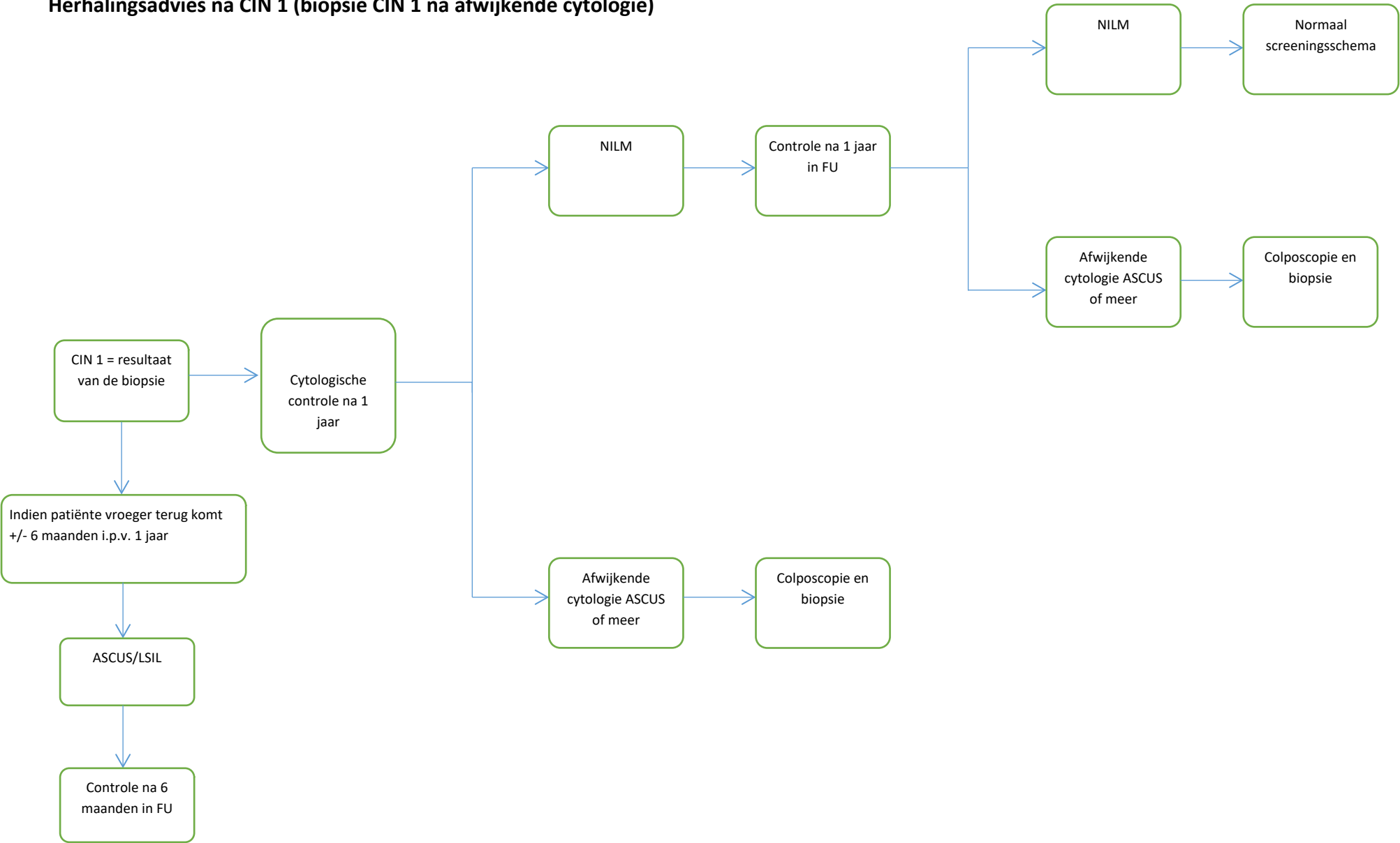
Herhalingsadvies screening afwijkend endocervicaal epitheel



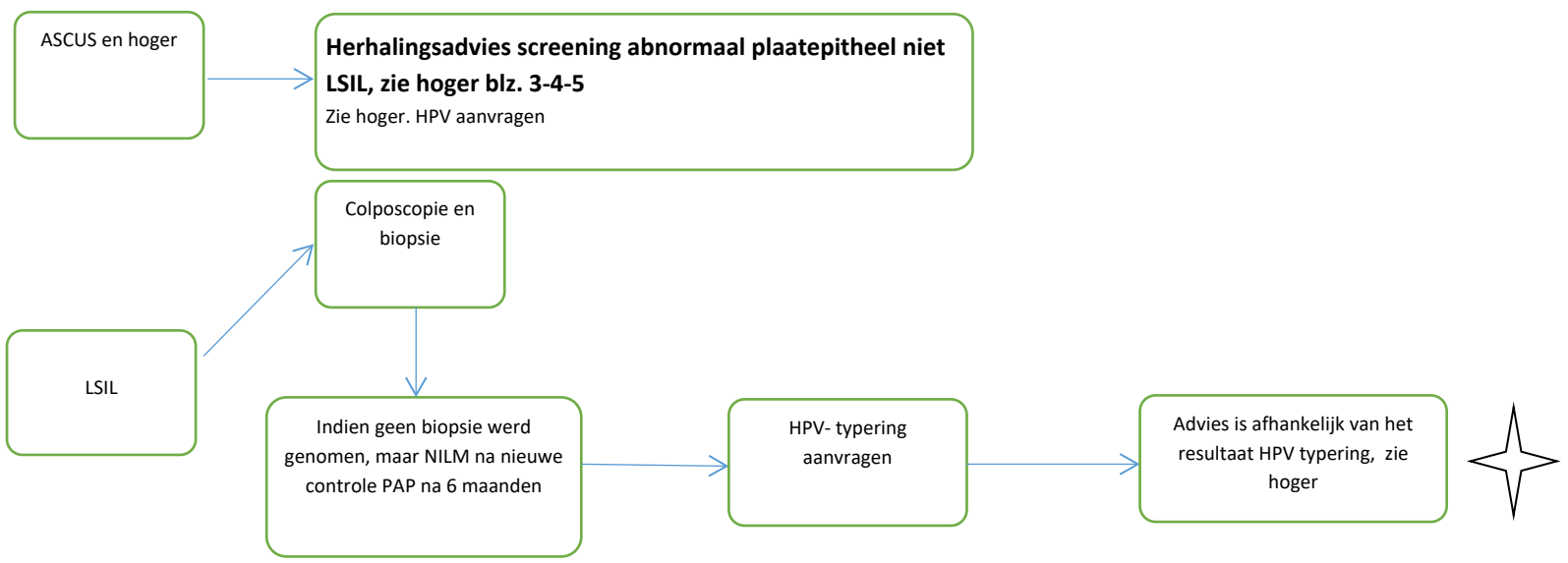
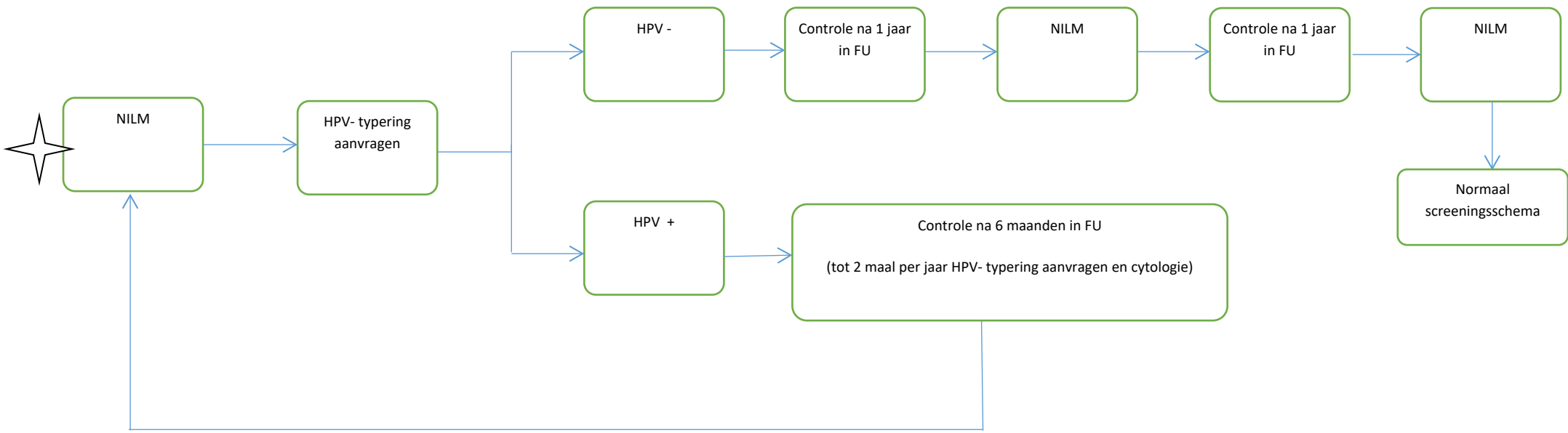
Herhalingsadvies na CIN 0 (biopsie negatief na afwijkende cytologie)



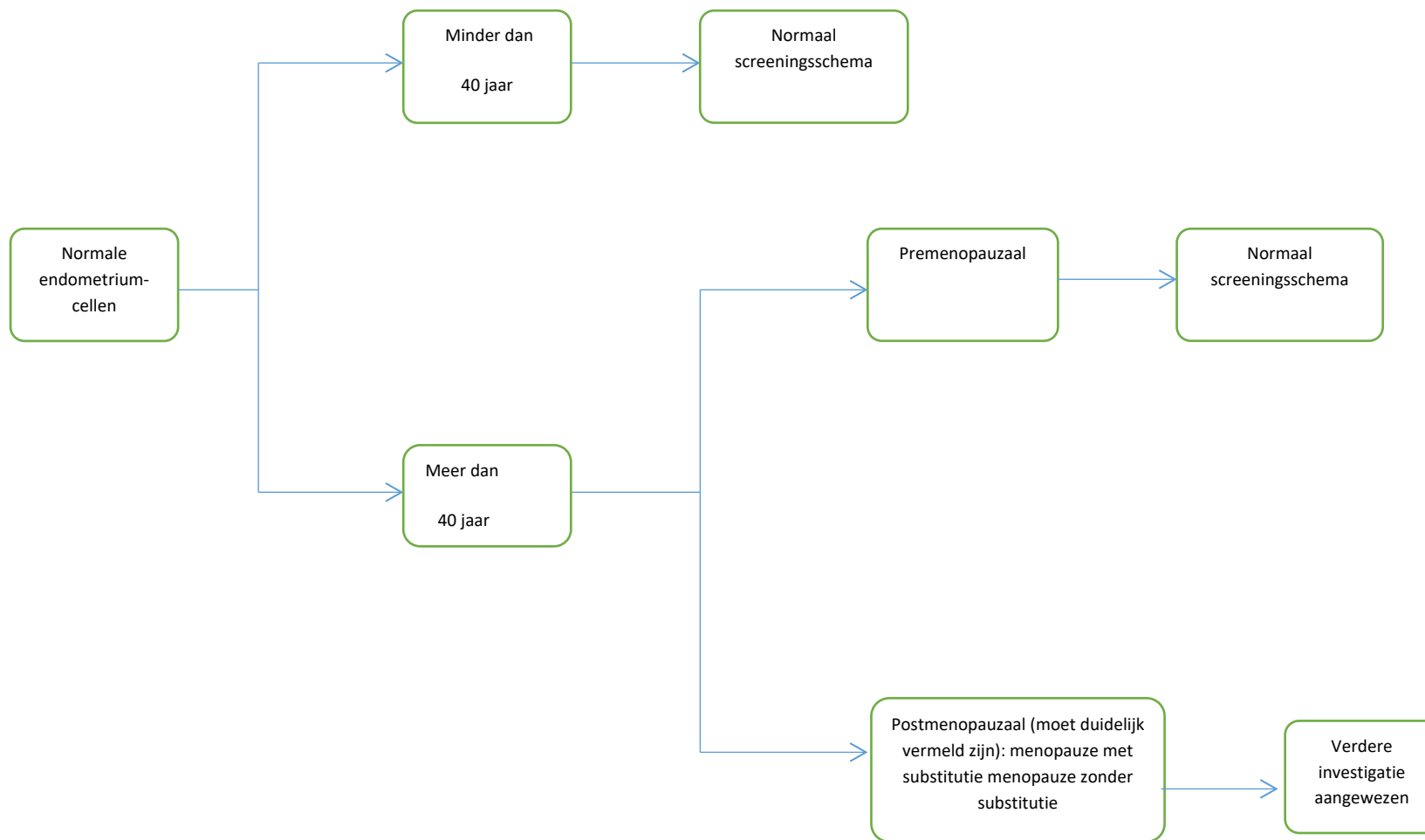
Herhalingsadvies na CIN 1 (biopsie CIN 1 na afwijkende cytologie)



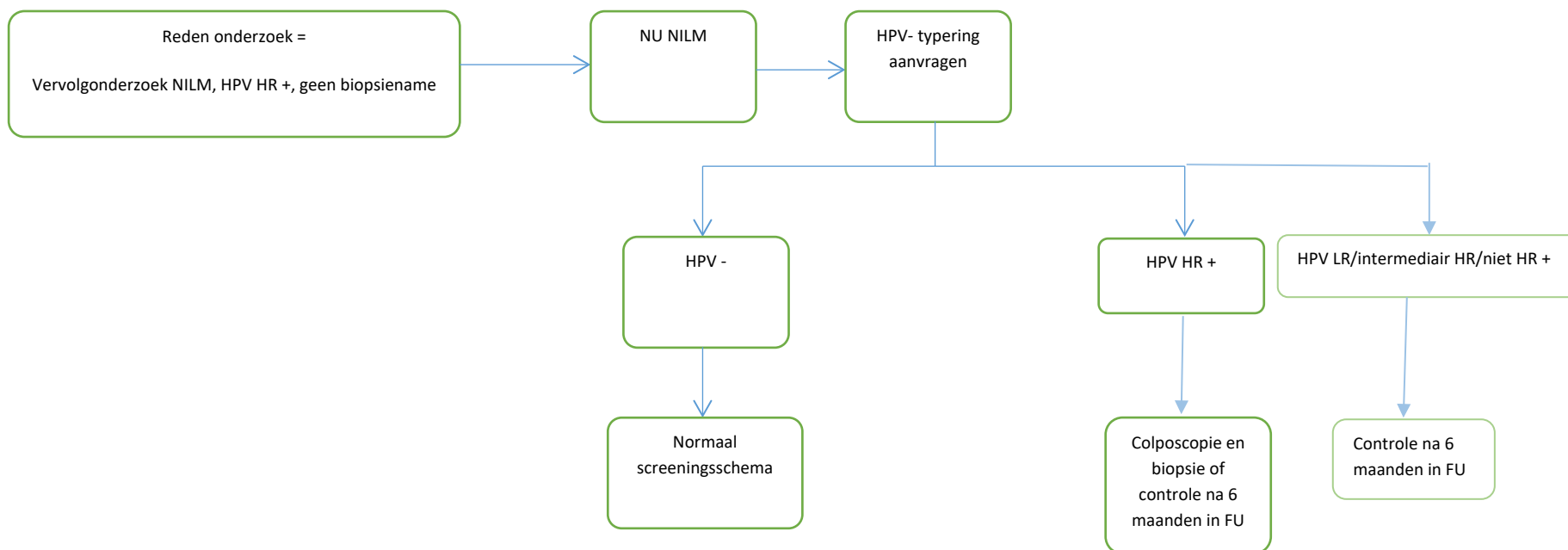
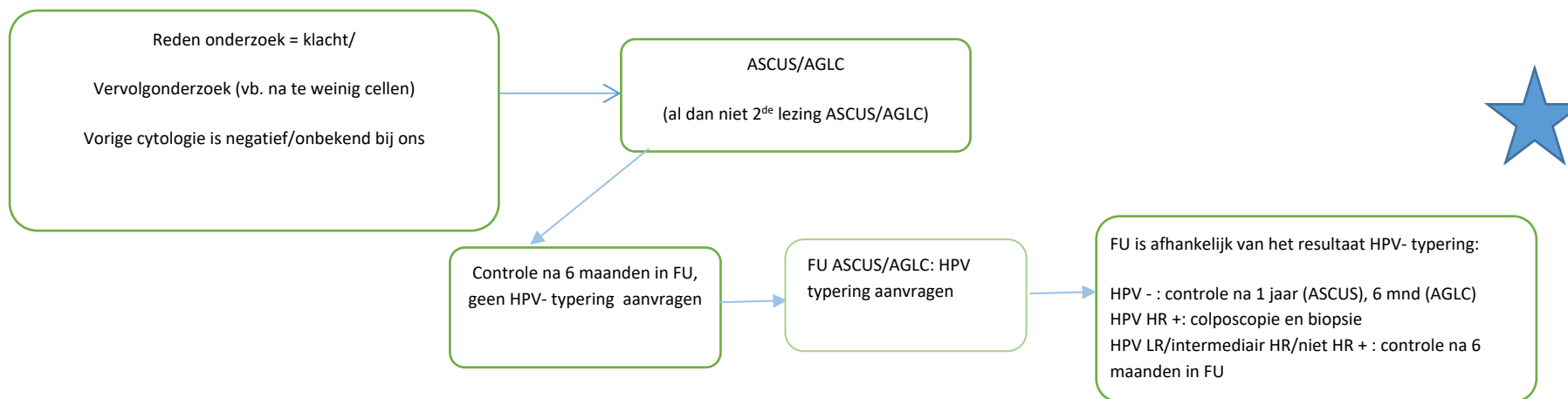
Herhalingsadvies indicatiescreening na behandelde HSIL/AIS (cervixbiopsie/LLETZ/conus)

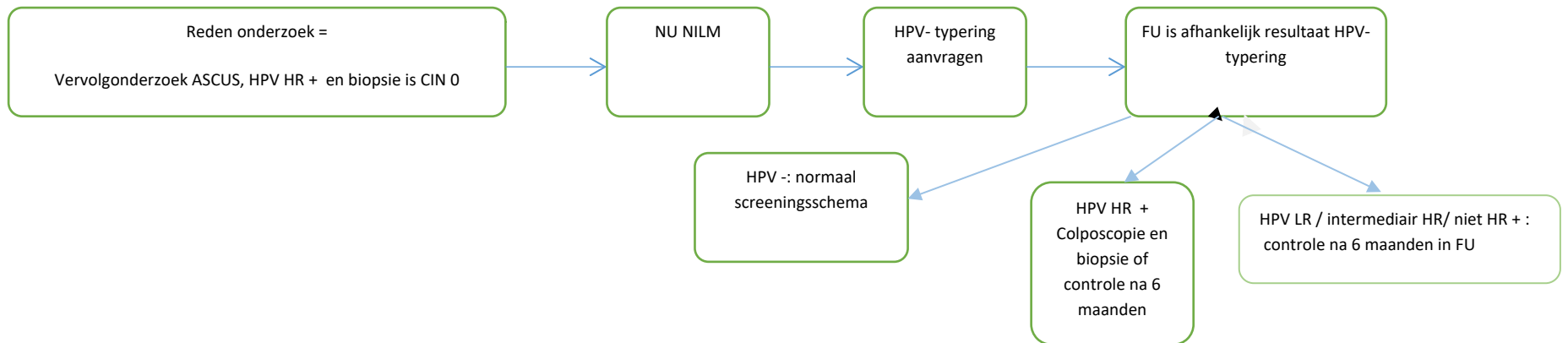
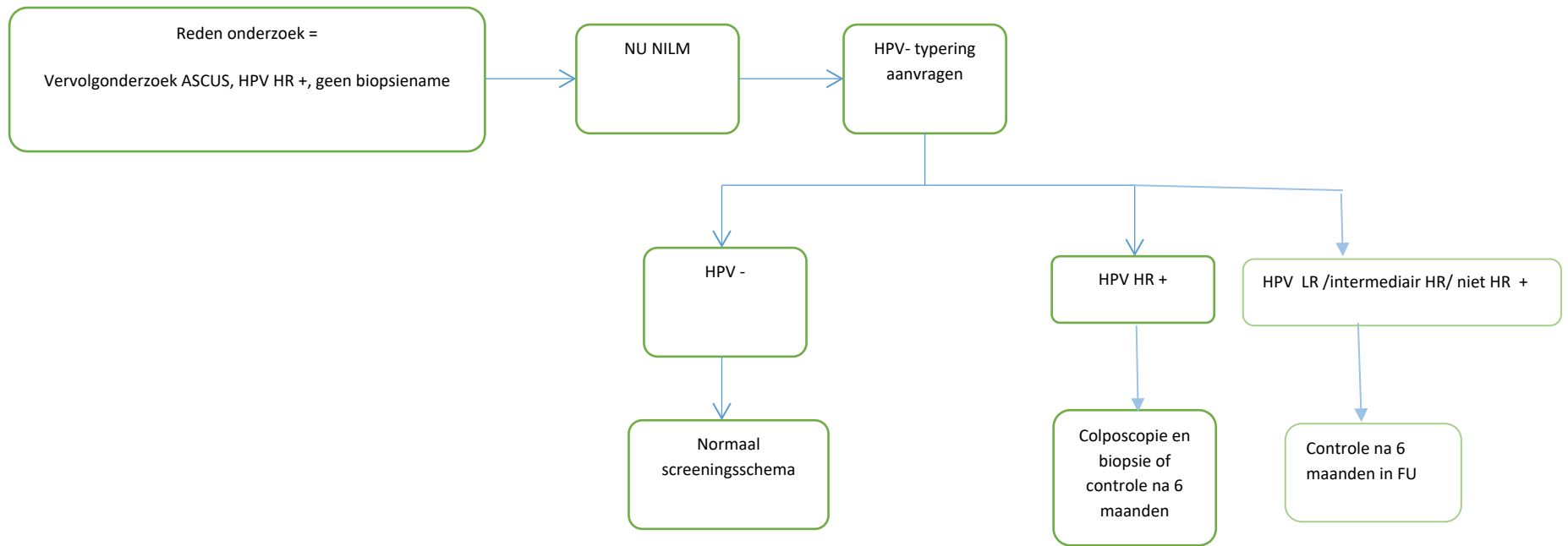


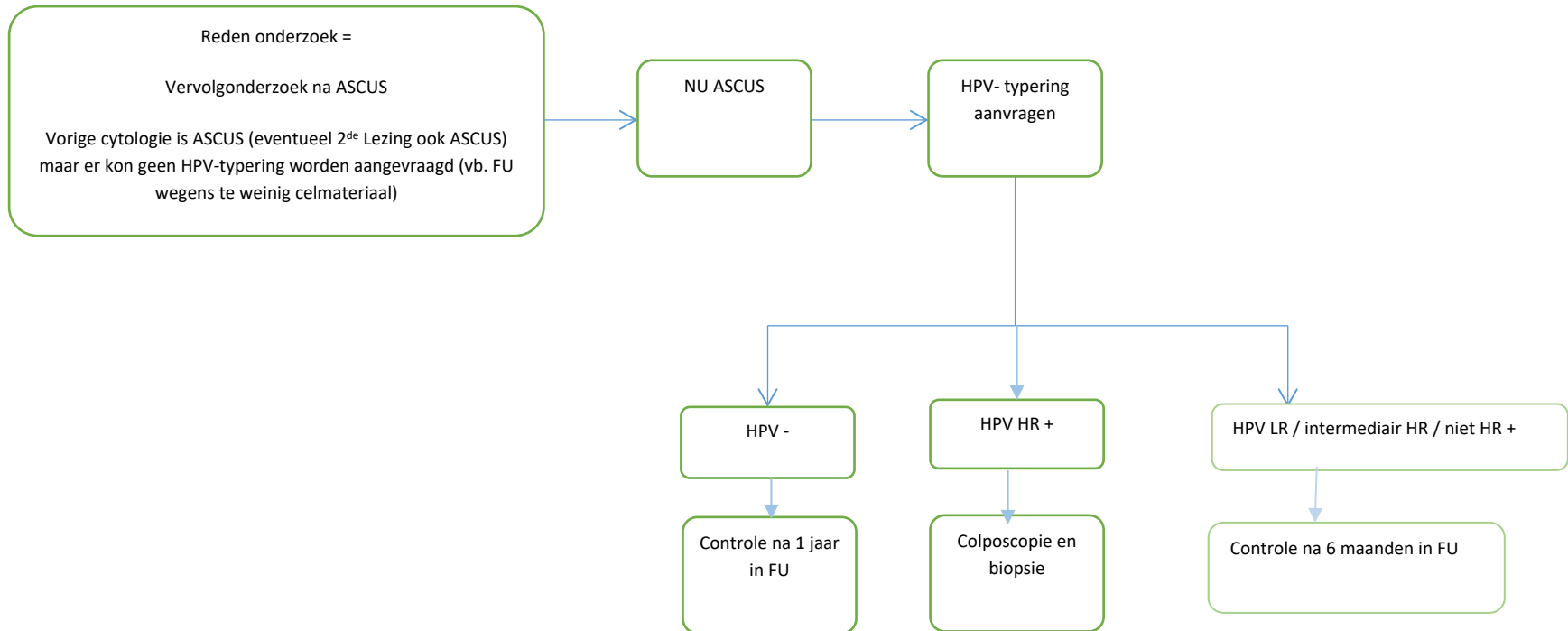
Aanwezigheid van endometriumcellen

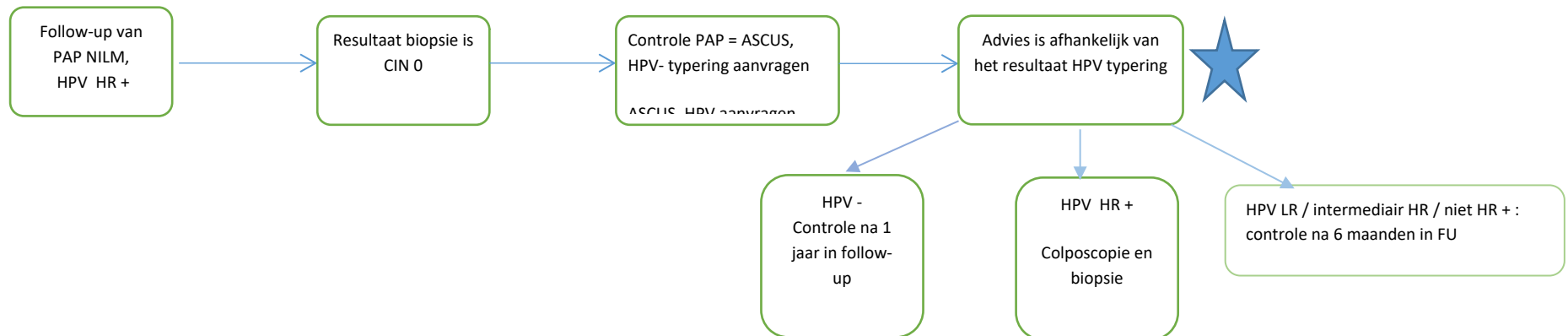
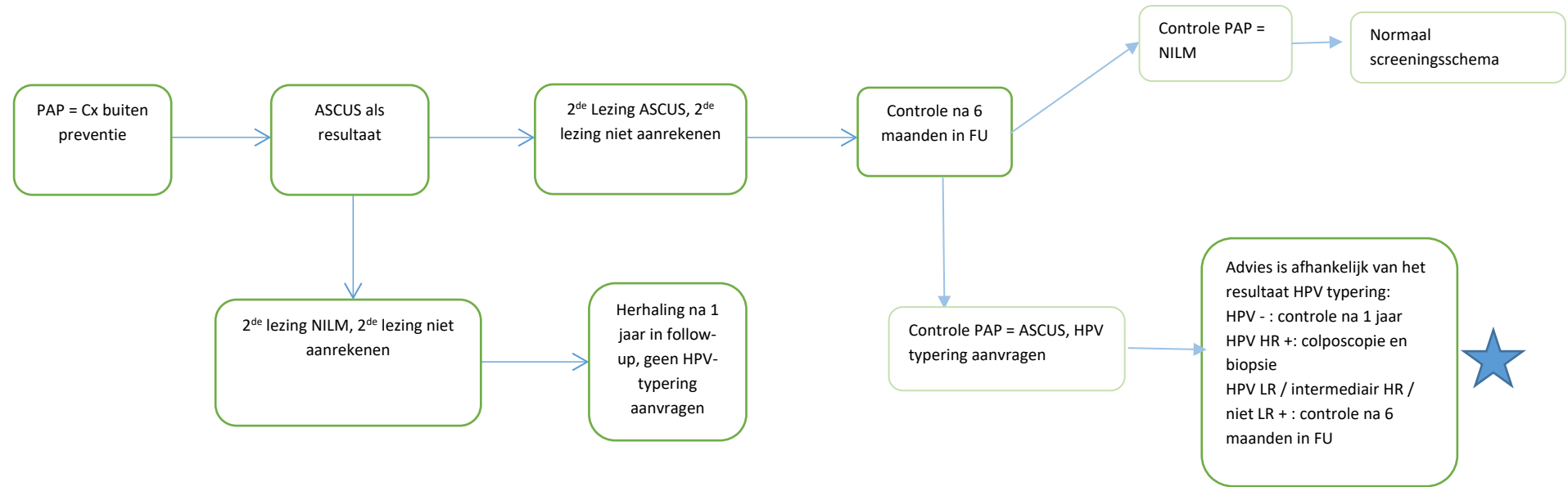


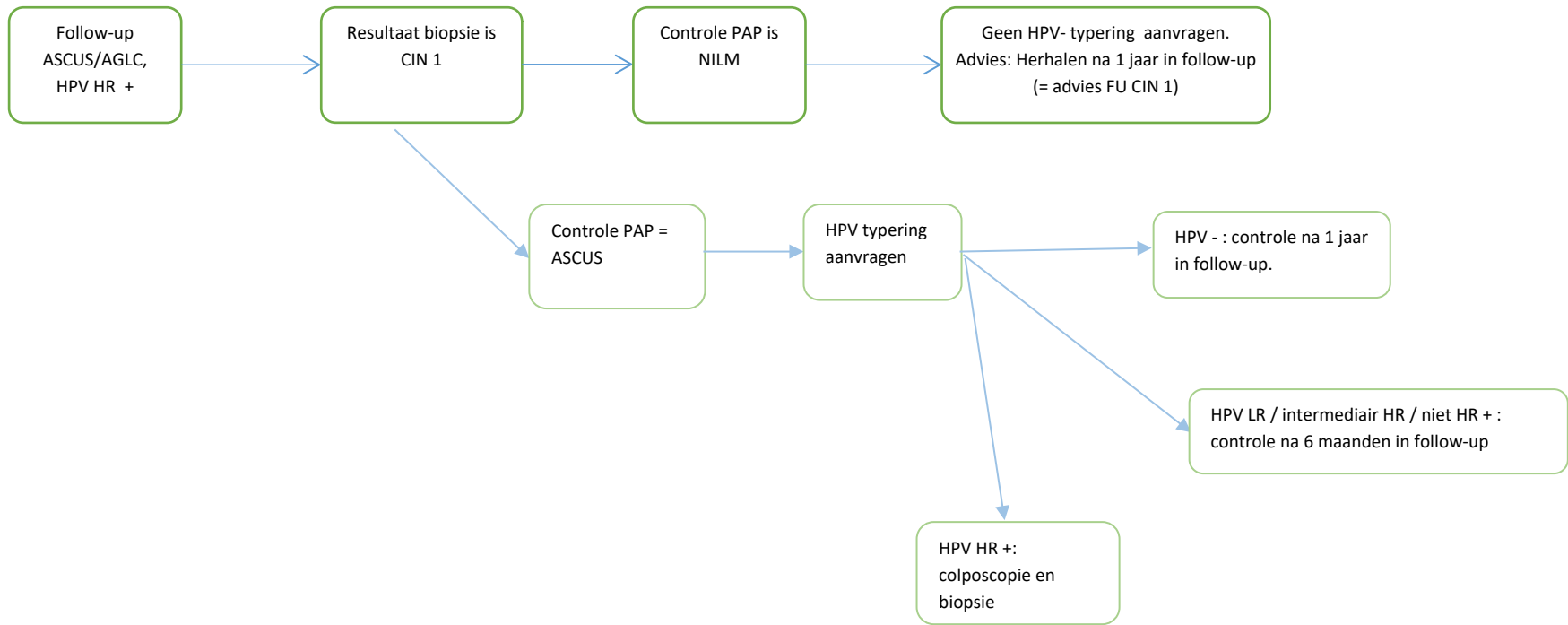
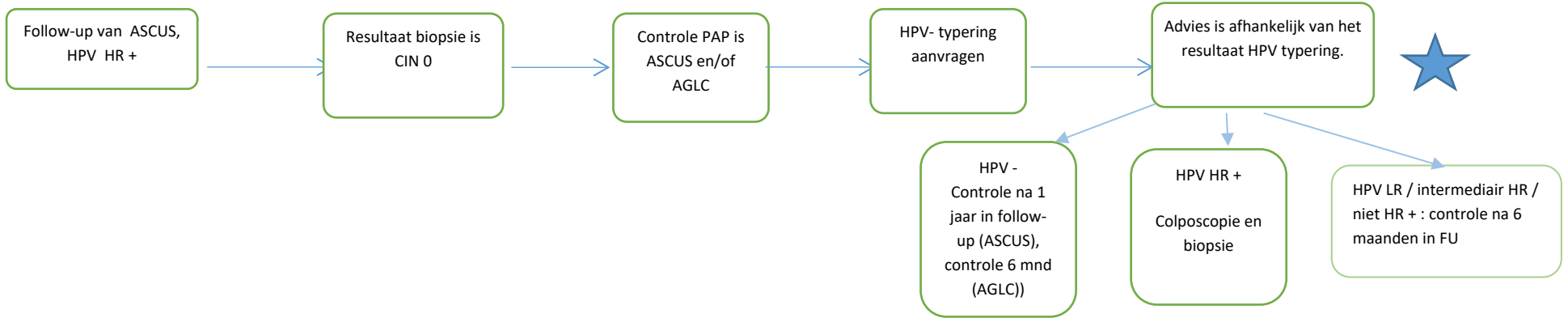
Specifieke gevallen

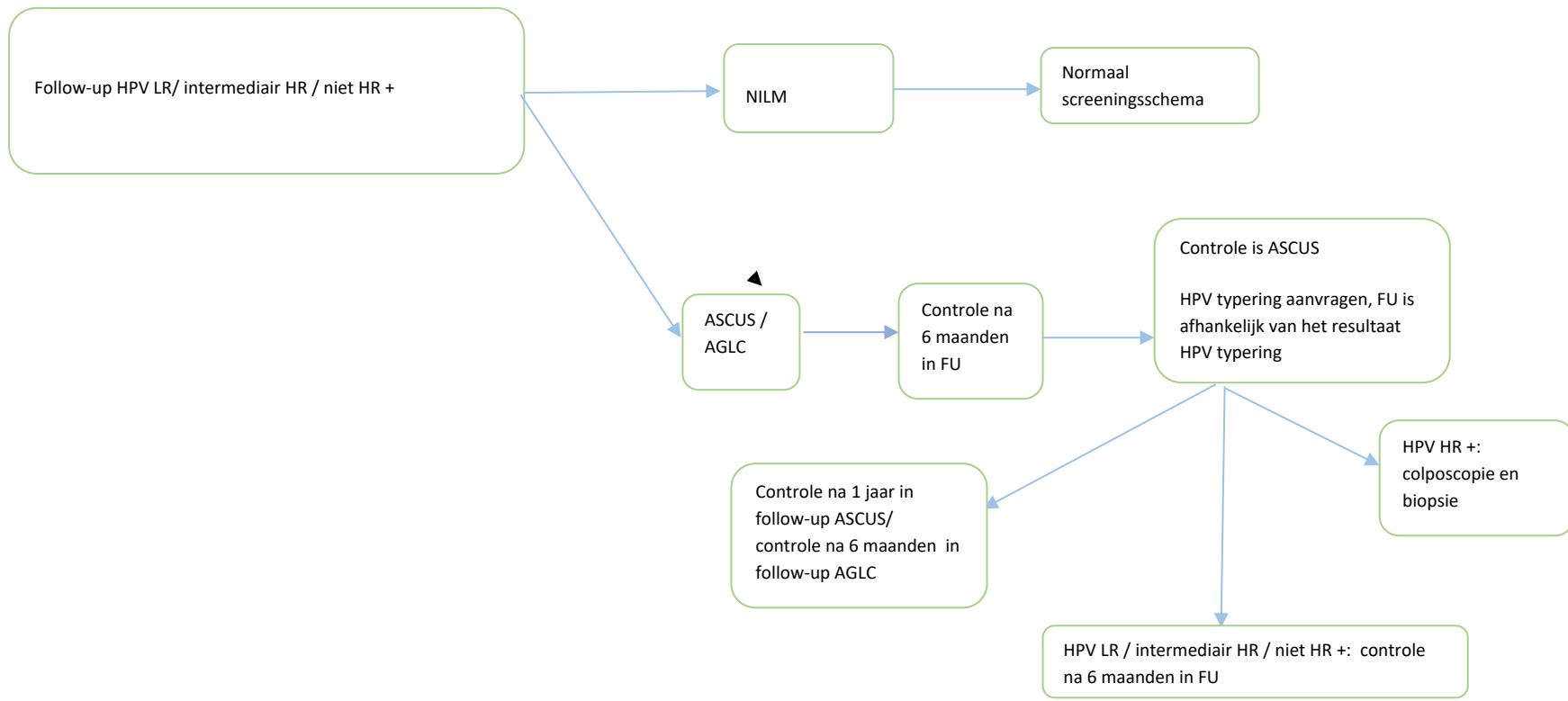












Follow-up HPV LR/intermediair HR/niet HR +

NILM

Normaal screeningsschema

ASCUS / AGLC

Controle na 6 maanden in FU

Controle is ASCUS

HPV typering aanvragen, FU is afhankelijk van het resultaat HPV typering

HPV HR +: colposcopie en biopsie

Controle na 1 jaar in follow-up ASCUS/
controle na 6 maanden in follow-up AGLC

HPV LR / intermediair HR / niet HR +: controle na 6 maanden in FU