



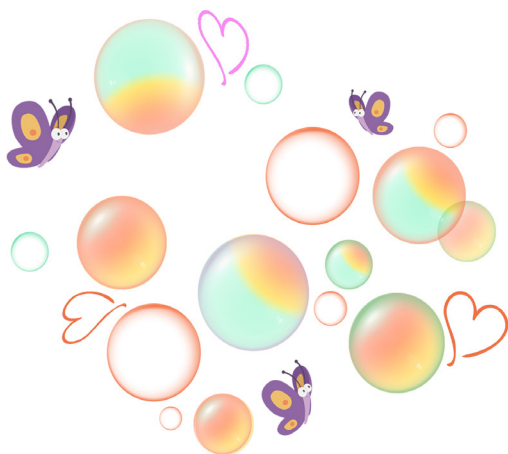
noorder
hart excellente
zorg

MARIAZIEKENHUIS
INFBROCHURE

HOE GEBRUIK JE DE DOSISAËROSOL?

DIENST Pediatie

 011 826 341





*Bijvoorbeeld: Ventolin, Combivent,
Duovent, Pulmicort, Flixotide, Seretide...*

Gebruiksklaar maken

- Schud de verstuiver goed, zodat het geneesmiddel gelijkmatig wordt verspreid (1).
- Verwijder het dopje.
- Houd de verstuiver goed rechtop met de opening naar beneden (2).

Inhaleren

- Ga rechtop zitten. Adem diep in en uit.
- Neem het mondstuk tussen de tanden en sluit de lippen rond het mondstuk.
- Je hoofd mag je een beetje achterover houden (3).
- Adem nu langzaam en diep in door de verstuiver, druk op de verstuiver en blijf inademen.
- Haal de verstuiver uit de mond en houd je adem 5 à 10 tellen in (4).
- Adem langzaam door de neus uit.

Onderhoud

Het mondstuk reinig je elke keer met lauw water.

Aandachtspunten

- Spoel de mond goed met water om heesheid en irritatie van de keel te voorkomen.
- Respecteer de juiste medicatievolgorde:
 - Eerst luchtwegverwijders: Ventolin, Duovent, Combivent, ...
 - Dan ontstekingsremmers: Pulmicort, Flixotide, Seretide, ...






versie: 7 februari 2022

Noorderhart vzw
Maesensveld 1
B-3900 Pelt
t 011 826 000
info@noorderhart.be
noorderhart.be

 www.facebook.com/noorderhart

 www.linkedin.com/company/noorderhart

 @noorderhart.pelt

 Gezond gesproken, dé podcast van Noorderhart