



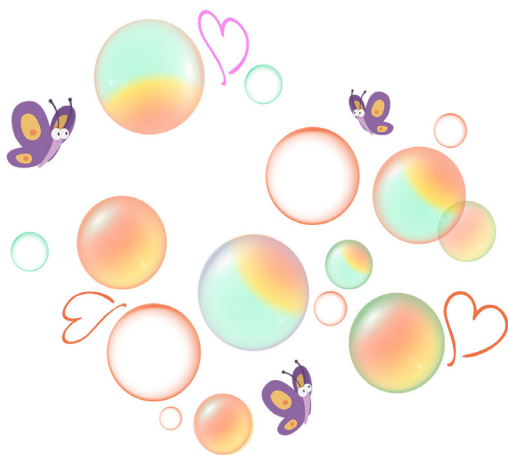
noorder  
hart excellente  
zorg

MARIAZIEKENHUIS  
INFOBROCHURE

# HOE GEBRUIK JE DE AUTOHALER?

DIENST Pediatie

 011 826 341





*Bijvoorbeeld: Qvar, Airomir, ...*

# Gebruiksklaar maken

---

- Schud de autohaler goed, zodat het geneesmiddel gelijkmatig wordt verspreid.
- Verwijder het dopje.
- Duw het palletje omhoog.

# Inhaleren

---

- Ga rechtop zitten. Adem diep in en uit.
- Neem het mondstuk tussen de tanden en sluit de lippen rond het mondstuk.
- Je hoofd mag je een beetje achterover houden.
- Adem nu langzaam en diep in door de verstuiver, druk op de verstuiver en blijf inademen.
- Haal de verstuiver uit de mond en houd je adem 5 à 10 tellen in.
- Adem langzaam door de neus uit.

# Onderhoud

---

De autohaler mag niet afgespoeld worden. Je kan eventueel wel met een vochtig doekje het mondstuk afvegen.

# Aandachtspunten

---

- Spoel de mond goed met water om heesheid en irritatie van de keel te voorkomen.
- Je voelt een wolkje in je mond. Houd toch goed je mond dicht en houd je adem in.



versie: 7 februari 2022

---

Noorderhart vzw  
Maesensveld 1  
B-3900 Pelt  
t 011 826 000  
[info@noorderhart.be](mailto:info@noorderhart.be)  
[noorderhart.be](http://noorderhart.be)